

LA ORDENACIÓN SOSTENIBLE DEL TERRITORIO Y EL LITORAL



ANTECEDENTES

→ Normas subsidiarias.

→ PGOU

Aprobación provisional Enero de 2001.

Aprobación definitiva Marzo de 2005.

→ Pinares de roche.

→ Prado castilnovo

PINARES DE ROCHE

- **PROTEGIDO 3.000.000 DE M²**
- **En los años 60 se segregan del monte público 680 ha**
- **Urbanización Roche 189 ha**
- **461 ha restantes la mayoría pertenecen a la empresa pública Rosam**
- **De aquí se desclasifican 300 ha**

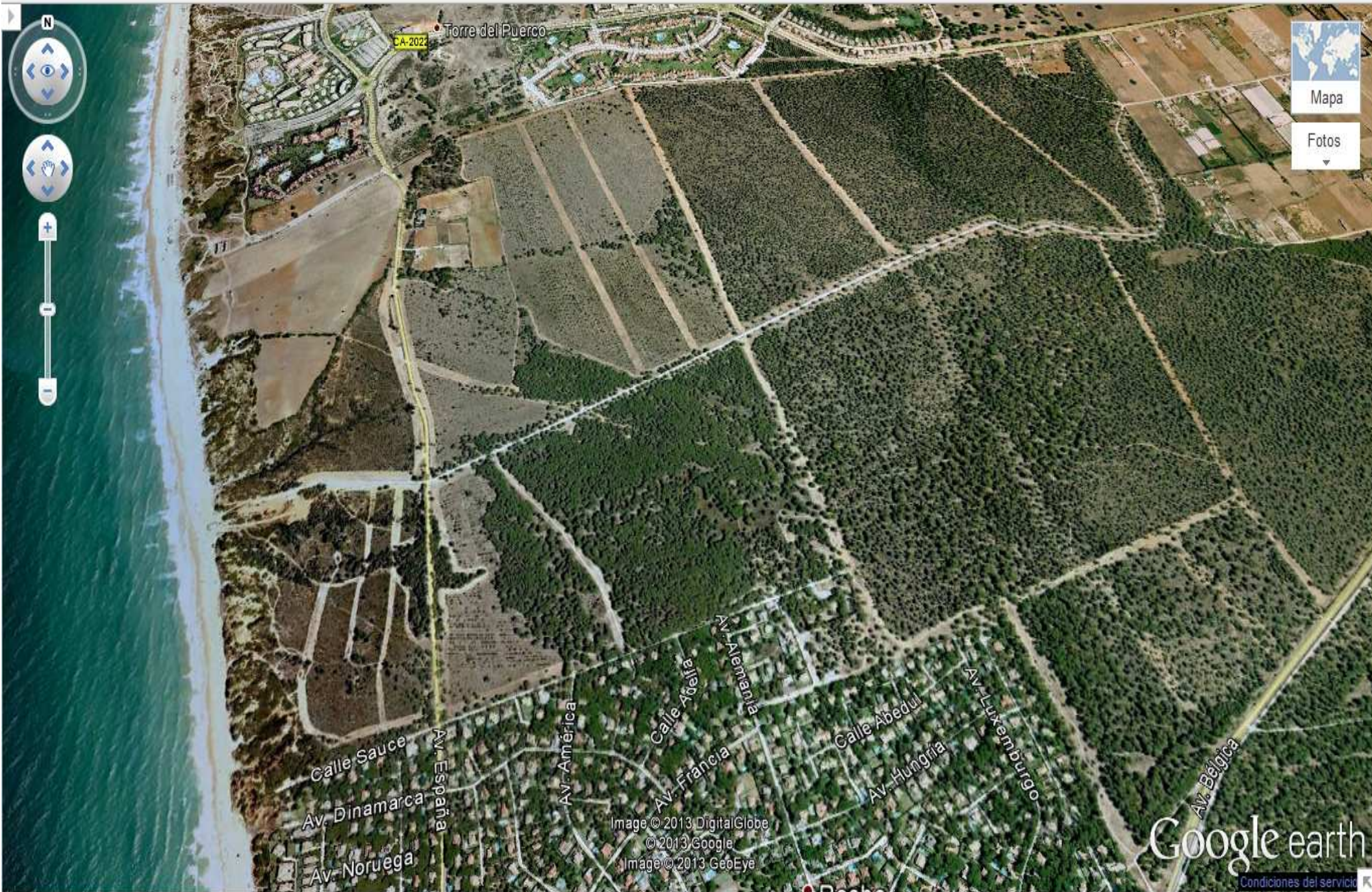




roche



Iniciar sesión



Mapa

Fotos

Image © 2013 DigitalGlobe
© 2013 Google
Image © 2013 GeoEye

Google earth

Condiciones del servicio

PRADO DE CASTILNOVO





- 3 MILLONES DE M²
- DECLARADO NO URBANIZABLE DE ESPECIAL PROTECCIÓN DE INTERÉS PAISAJÍSTICO LITORAL
- ZONA LIC RÍO SALADO
- ZONA IBA. ÁREA DE INTERÉS PARA LAS AVES



- TORRE CASTILNOVO S. XVI (Torre vigía y atalaya para la almadraba).
- La Torre está protegida y declarada BIC desde 1949.
- Encharcamientos temporales que funcionan como lagunas

Valores ecológicos y paisajísticos

La humedad y salinidad que propicia el Atlántico, el carácter de litoral arenoso y llano, la presencia de dos ríos, el Salado y Conilete con sus respectivas marismas, el contacto con un prado sin solución de continuidad y la presencia de zonas encharcables por lluvias o mareas , proporcionan a la zona de Castilnovo unos factores ambientales abióticos muy especiales, que se corresponden con una fauna y flora igualmente especiales. En su variedad está su valor y resulta espectacular la heterogeneidad de sus ecosistemas:

- estuarios del Conilete y del Salado
- marismas asociadas
- playas y trenes de dunas
- encharcamientos temporales que funcionan como lagunas
- extensos pastizales,
- así como todas las zonas de transición entre dichos biotopos, lo que incrementa notablemente la biodiversidad del conjunto.



Añadir sitio



La Loma de Sancti Petri

Las Parcelas de Roche

Pinar de Roche

Roche

El Chinarejo

Roche Residencial

Conil de la Frontera

Conil de la Frontera

villat bourefis

Haz clic aquí para visualizar esta zona en Google Maps





roche



Iniciar sesión

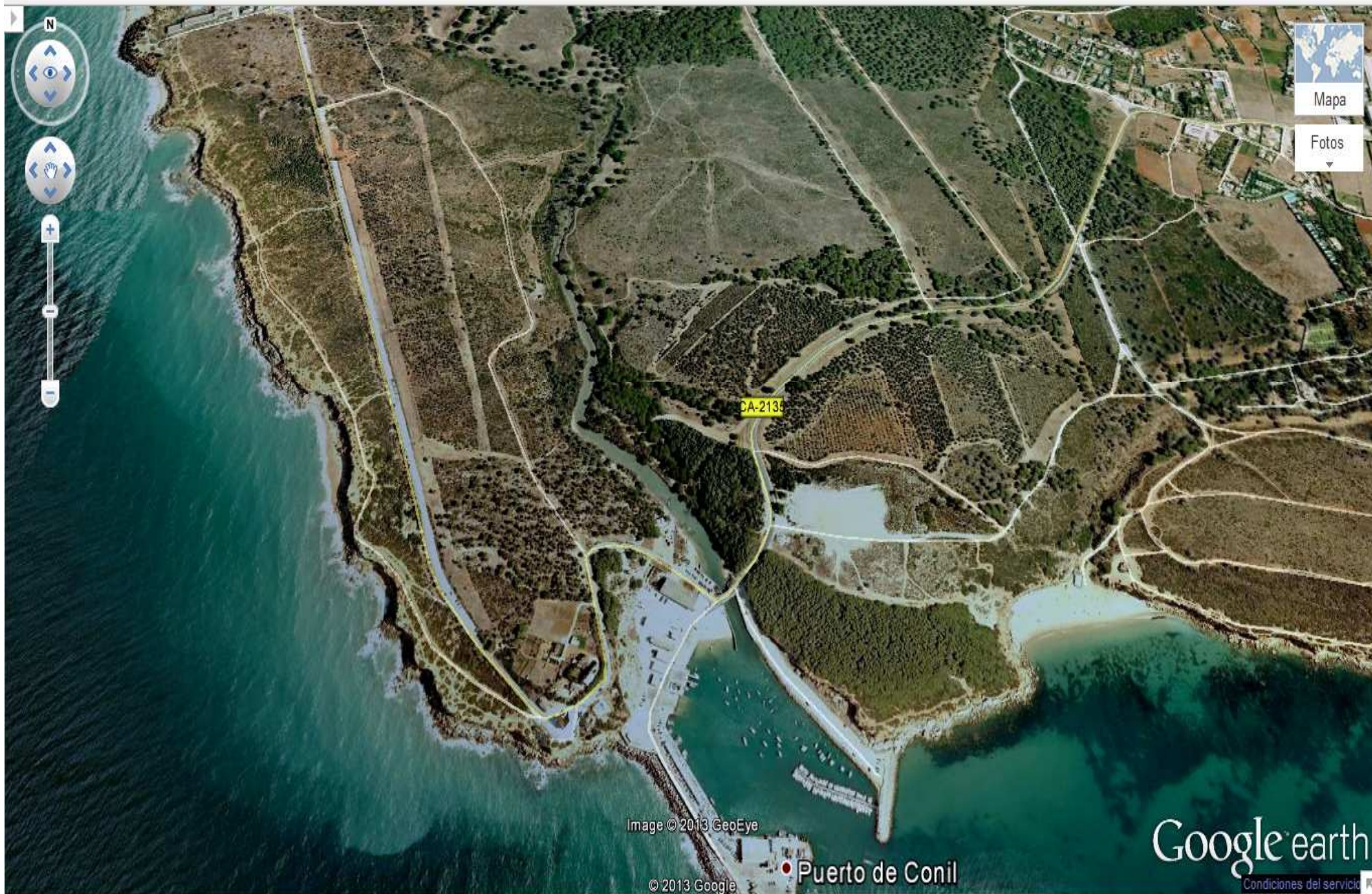


Image © 2013 GeoEye

© 2013 Google

• Puerto de Conil

Google earth

Condiciones del servicio

SITUACIÓN ACTUAL

→ Quedan 1.400.000 m² en la zona del río roche y puerto pesquero **URBANIZABLES.**

→ De ellas 1 millón pertenece a Rosam y el resto es privada.

→ Con el nuevo decreto de protección del litoral ambas zonas están afectadas.

→ **OBJETIVO: DESCLASIFICAR TODO**

CONSECUENCIAS DE ESTAS DECISIONES

- MODIFICACIÓN DE CONCIENCIAS
- PARTICIPACIÓN CIUDADANA
- EDUCACIÓN AMBIENTAL
- TURISMO SENSIBLE Y SOSTENIBLE